

THÔNG TIN KINH TẾ VĨ MÔ

CTCP ĐẦU TƯ CĂN NHÀ MƠ ƯỚC

Tầng 9, Central Park, 117 - 119 - 121
 Nguyễn Du, P.Bến Thành, Q.1, TP.HCM
 Tel: (84-8) 3822 3771
 Fax: (84-8) 3822 3727
 www.dreamhouse.vn
 Thành lập: 06/03/2006
 Niêm yết: 26/07/2010

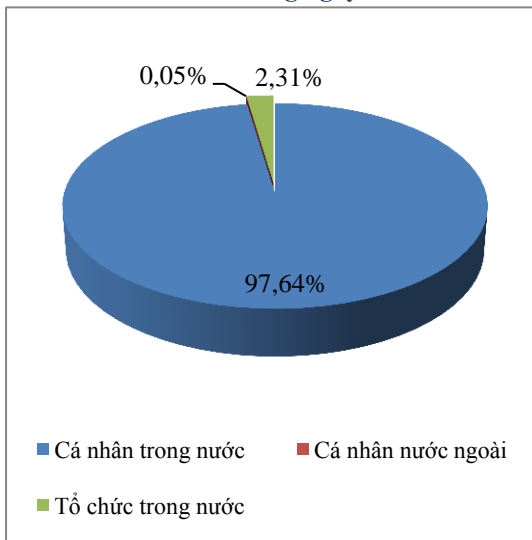
CỔ PHIẾU DRH (30/09/2016)

Giá cổ phiếu (đồng)	22.700
BV (Giá trị sổ sách)	11.667
KLCP niêm yết:	49.000.000

TÀI CHÍNH

(Tỷ VND)	2015	9T/2016	KH2016
Tổng tài sản	327	791	
Vốn chủ sở hữu	220	572	
Tổng doanh thu	185	76	350
LN trước thuế	20	22	
LN sau thuế	14	19	67,2

Cơ cấu cổ đông ngày 26/08/2016



- Tổng sản phẩm trong nước (GDP) 9 tháng đầu năm tăng 5,93% so với cùng kỳ năm trước. Tuy nhiên, GDP quý vẫn đang trong xu hướng tăng trưởng nhanh (Q1 + 5: 4,8%, Q2 + 5.78%, Q3 + 6,4%). Trong đó, khu vực công nghiệp và xây dựng tăng 7,5%; khu vực dịch vụ tăng 6,66%; khu vực nông, lâm nghiệp và thủy sản tăng 0,65%.
- Trong 9 tháng, tổng vốn đăng ký cấp mới và tăng thêm là 16,4 tỷ USD, giảm 4,2% so với cùng kỳ 2015. Nhà đầu tư nước ngoài đã đầu tư vào 19 lĩnh vực, trong đó tổng số vốn cấp mới và tăng thêm vào công nghiệp chế biến, chế tạo đạt 12,15 tỷ USD. Đứng thứ 2 là lĩnh vực bất động sản với 34 dự án cấp mới, tổng vốn 1 tỷ USD. Kế đến là lĩnh vực khoa học công nghệ với 649 triệu USD... Hàn Quốc vẫn giữ vững ngôi vị quán quân với gần 5,6 tỷ USD đầu tư vào Việt Nam, Singapore giữ vị trí thứ 2 sau Hàn Quốc với tổng vốn đầu tư là 1,84 tỷ USD.
- Chỉ số nhà quản trị mua hàng (PMI) tháng 9 đã tăng từ mức 52,2 điểm trong tháng trước lên mức 52,9 điểm, cho thấy lĩnh vực sản xuất trong nước tiếp tục có dấu hiệu cải thiện.
- Chỉ số giá tiêu dùng (CPI) tháng 9 tăng mạnh do giáo dục; CPI tháng này tăng 3,14% so với cuối năm 2015 và 0,54% so với tháng trước. Nhóm Giáo dục góp 0,45% vào mức tăng CPI chung của cả tháng.
- 9 tháng đầu năm, tăng trưởng tín dụng đạt 10,46%, chỉ tương đương với 55% kế hoạch của Ngân hàng Nhà nước trong năm 2016. Trong khi đó, huy động vốn tăng 12,02%.
- Chỉ số giá đô la Mỹ tháng 9 tăng 0,07% so với tháng trước; giảm 0,09% so với tháng 12/2015 và tăng 2,96% so với cùng kỳ năm 2015.

KẾT QUẢ HOẠT ĐỘNG KINH DOANH

Doanh thu kinh doanh quý 3/2016 đến chủ yếu từ hoạt động kinh doanh phân bón

Kết quả kinh doanh quý 3/2016

Chỉ tiêu (triệu VND)	Quý 3		Lũy kế		
	2016	2015	2016	2015	%
Doanh thu thuần	9.402	31.378	76.479	116.903	(34,6)
LN gộp	2.651	11.672	16.253	20.541	(20,1)
LN từ KĐKD	(53)	9.056	2.207	12.371	(82,2)
LN trước thuế	2.473	9.056	22.114	12.371	78,8
LN sau thuế	2.473	6.601	18.714	9.170	104,1

Doanh thu thuần của Công ty quý 3/2016 đạt 9,4 tỷ đồng, giảm 70,0% so với cùng kỳ năm trước. Doanh thu quý 3/2016 đến chủ yếu từ hoạt động kinh doanh phân bón 5,3 tỷ đồng (chiếm 55,9% doanh thu). Ngoài ra còn có sự đóng góp từ hoạt động kinh doanh ở các mảng như: doanh thu bán bất động sản, doanh thu phí quản lý và doanh thu cho thuê văn phòng, căn hộ. Bên cạnh đó, doanh thu từ hoạt động tài chính và doanh thu khác trong quý đạt lần lượt là 11,9 tỷ đồng, 2,8 tỷ đồng.

Tỷ trọng giá vốn hàng bán/doanh thu thuần tăng mạnh lên 71,8%, cao hơn nhiều so với cùng kỳ năm trước (62,8%), trong đó giá vốn tập trung chủ yếu từ phân bón, làm cho lợi nhuận gộp quý 3/2016 giảm mạnh, đạt 2,7 tỷ đồng, giảm 77,3% so với cùng kỳ năm trước (11,7 tỷ đồng)

Bên cạnh đó, do Công ty đang ở giai đoạn mở rộng bộ máy nhân sự, văn phòng làm việc, vay vốn... nhằm phục vụ đầu tư và triển khai cùng lúc nhiều dự án bất động sản theo kế hoạch nên chi phí quản lý và chi phí tài chính tăng mạnh so với cùng kỳ 2015. Chi phí tài chính tăng 3,8 tỷ đồng (tăng 250,1 %), chi phí quản lý doanh nghiệp tăng 8,2 tỷ đồng (tăng 746,5%) góp phần làm cho lợi nhuận từ hoạt động kinh doanh quý 3 giảm mạnh, lỗ 53 triệu đồng (cùng kỳ năm trước đạt 9,1 tỷ đồng), lợi nhuận sau thuế của Công ty đạt 2,5 tỷ đồng (giảm 62,5%).

Lũy kế 9 tháng đầu năm 2016, doanh thu thuần bán hàng và cung cấp dịch vụ của Công ty đạt 76,5 tỷ đồng, giảm 34,6% so với cùng kỳ, lợi nhuận sau thuế đạt 18,7 tỷ đồng.

HOẠT ĐỘNG DRH TRONG QUÝ 3/2016

Trao quà và học bổng cho học sinh nghèo Ngày 04/06/2015, DRH cùng một số doanh nghiệp khác đã đến thăm và trao 173 phần quà, 30 suất học bổng cho trẻ em nghèo xã Thanh Lợi, huyện Bến Lức, tỉnh Long An.

DRH lọt vào rổ chỉ số FTSE VIETNAM ALL-SHARE INDEX Ngày 06/06/2016, DRH lọt vào rổ chỉ số FTSE VIETNAM ALL-SHARE INDEX.

Teambuilding: Đồng lòng kiến tạo tương lai Trong 2 ngày 25 và 26/06/2016, gần 100 cán bộ nhân viên của DRH đã cùng tham gia các hoạt động tại Long Hải, Vũng Tàu. Với chủ đề “Đồng lòng kiến tạo tương lai”, đây là một chuỗi các hoạt động nhằm xây dựng tinh thần vì cộng đồng, sự đoàn kết, gắn bó giữa các thành viên trong công ty.

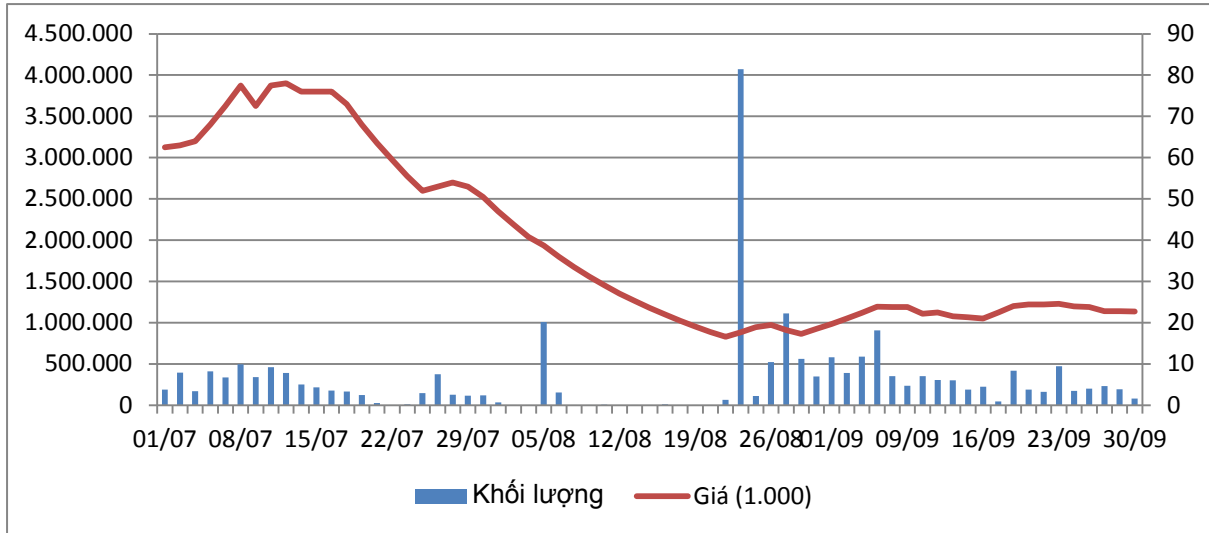
Thoái vốn của Công ty tại các đơn vị liên kết Ngày 29/06/2016, HĐQT của DRH đã thông qua thoái vốn của Công ty tại các đơn vị liên kết: CTCP Căn Nhà Mơ Ước Đà Nẵng, CTCP Căn Nhà Mơ Ước Hà Nội, CTCP Giao Dịch Trí Tuệ, CTCP Giải Pháp Thị Trường.

Tăng tỷ lệ sở hữu tại KSB Ngày 29/08/2016, DRH đã thực hiện giao dịch mua thành công 500.000 cổ phiếu của CTCP Khoáng sản và Xây dựng Bình Dương (KSB), nâng tỷ lệ sở hữu lên 22,3%.

Tổ chức ĐHCĐ bất thường Ngày 20/09/2016, DRH đã tổ chức thành công ĐHCĐ bất thường lần 1 năm 2016. Nội dung của đại hội biểu quyết thông qua các tờ trình về thay đổi bổ sung mục đích sử dụng vốn phát hành; tăng tỷ lệ sở hữu tại KSB lên tối thiểu 51%; thay đổi địa chỉ trụ sở công ty; miễn nhiệm và bầu bổ sung thành viên HĐQT.

Quan hệ nhà đầu tư Trong quý 3/2016, Bộ phận Quan hệ nhà đầu tư của DRH đã thực hiện nhiều cuộc gặp, tiếp xúc trực tiếp đại diện quỹ đầu tư và tổ chức chứng khoán chuyên nghiệp trong và ngoài nước.

DIỄN BIẾN GIÁ CỔ PHIẾU DRH TRONG QUÝ 3/2016



Vào giữa tháng 07, trên thị trường chứng khoán có tin đồn DRH liên quan đến TTF, làm cho giá cổ phiếu DRH liên tục bị giảm sàn. Mặc dù Công ty đã ngay lập tức công bố thông tin đính chính tin đồn thất thiệt này nhưng giá cổ phiếu DRH vẫn tiếp tục giảm mạnh cho đến giữa tháng 8.

TIẾN ĐỘ ĐẦU TƯ DỰ ÁN



Dự án: Cao ốc căn hộ - thương mại dịch vụ D-Vela

Tổng vốn đầu tư: 500 tỷ đồng

Vị trí: 1177 Huỳnh Tấn Phát, P.Phú Thuận, Q.7, TPHCM

Diện tích: 2.820,2 m²

Diện tích xây dựng: 1.124,7 m²

Tiến độ: Đã được UBND TPHCM cấp chủ trương và chấp thuận dự án đầu tư, đã được UBND Q.7 phê duyệt thỏa thuận quy hoạch tổng mặt bằng 1/500; Đã được Bộ Xây Dựng thẩm định Thiết kế cơ sở và Thiết kế kỹ thuật; Đang nộp hồ sơ xin giấy phép xây dựng



Dự án: Chung cư cao cấp 277 Bến Bình Đông

Tổng vốn đầu tư: 990 tỷ đồng

Vị trí: 277 Bến Bình Đông, P.14, Q.8, TPHCM

Diện tích: 5.051,6 m²

Diện tích xây dựng: 2.500 m²

Tiến độ: Đã có giấy chứng nhận quyền sử dụng đất cho toàn bộ khu đất; Giải phóng toàn bộ mặt bằng

Khu đất và thiết lập hàng rào bảo vệ; Đạt được thông tin huy hoạch cho dự án; Hoàn thành phương án thiết kế kiến trúc quy hoạch.



Dự án: Khu nghỉ dưỡng cao cấp Lộc An

Tổng vốn đầu tư: 17.000 tỷ đồng

Vị trí: xã Lộc An, huyện Đất Đỏ, tỉnh Bà Rịa-Vũng Tàu

Diện tích: 11,5 ha

Diện tích xây dựng: 25%

Tiến độ: Quy hoạch chi tiết 1/500: đã có nhưng cần điều chỉnh nhằm tăng hiệu quả đầu tư; Đang thực hiện thiết kế điều chỉnh quy hoạch 1/500; Hoàn thành công tác đo vẽ cắm mốc ranh khu đất



Dự án: Khu dân cư Dreamhouse City

Vị trí: xã Phước An, huyện Nhơn Trạch, tỉnh Đồng Nai

Diện tích: 45,1 ha

Diện tích xây dựng chung cư: 4,6 ha

Diện tích xây dựng Nhà liền kề: 12,2 ha

Diện tích xây dựng Biệt thự: 4,3 ha

Diện tích xây dựng Trường học: 2,1 ha

Diện tích xây dựng thương mại: 0,4 ha

Tiến độ: Quy hoạch chi tiết 1/500: đã có nhưng cần điều chỉnh nhằm tăng hiệu quả đầu tư; Đang thực hiện thiết kế điều chỉnh quy hoạch 1/500; Hoàn thành công tác đo vẽ cắm mốc ranh khu đất



Dự án: Khu dân cư và vui chơi giải trí Suối Lớn

Vị trí: xã Dương Tơ, huyện Phú Quốc, tỉnh Kiên Giang

Diện tích: 59,7 ha

Tiến độ: Đã được UBND tỉnh Kiên Giang chấp thuận chủ trương đầu tư; Đã được UBND huyện Phú Quốc phê duyệt quy hoạch chi tiết 1/500

CTCP ĐẦU TƯ CĂN NHÀ MƠ ƯỚC

Bộ phận Quan hệ cổ đông

Tầng 9, Central Park, 117 - 119 - 121

Nguyễn Du, P.Bến Thành, Q.1, TP.HCM

Tel: (84-8) 3822 3771

Fax: (84-8) 3822 3727

www.dreamhouse.vn